



FICHE TECHNIQUE

LA CABANE À LIVRES

MISE EN SCÈNE CHRISTOPHE SAUVION



INFORMATIONS GENERALES

Metteur en scène : Christophe SAUVION

Marionnettistes : Aude RIVOISY / David LIPPE / Zoé LIZOT

Régisseur : Stéphane BAZOGE

Administratrice : Nora RIPAULT

Chargée de diffusion : Florine BAUDRY

INFORMATIONS TECHNIQUES

Dimensions de la cabane :

- Largeur : 2,50 m
- Profondeur : 3 m
- Hauteur : 2,70m
- Poids : 1200 kg

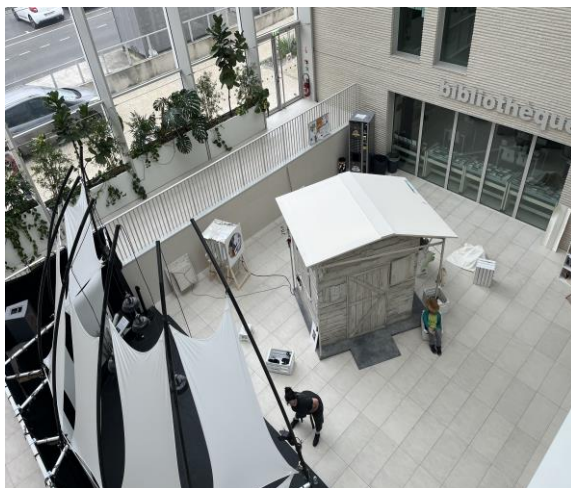
Une hauteur sous plafond de 3,5m est nécessaire pour le montage de la cabane. Dans le cas contraire, merci d'en informer le régisseur de la compagnie afin qu'il prenne les mesures nécessaires pour pallier ce problème.

La cabane à livres est transportée par un **camion de 20m³**. Merci de nous informer des conditions d'accès de l'espace dans lequel la cabane sera montée afin de prévoir le temps de déchargement-chargement nécessaire.

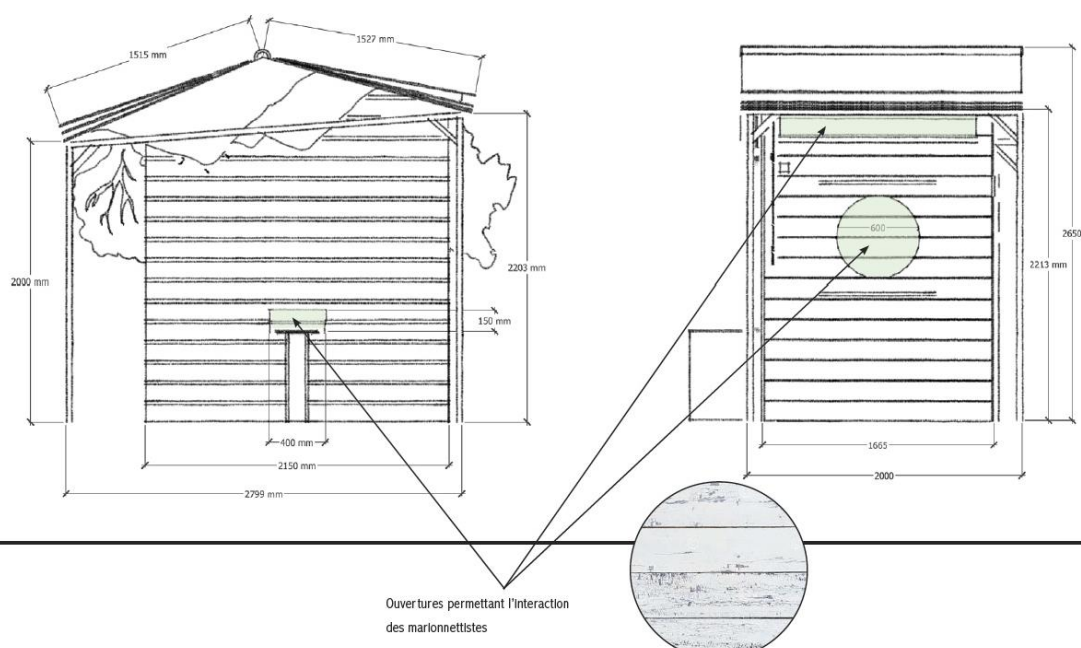
Montage : 4h + temps de déchargement variable en fonction de l'accès
2 agents + équipe compagnie pour le déchargement.

Démontage : 2h + temps de chargement variable en fonction de l'accès
2 agents + équipe compagnie pour le chargement.

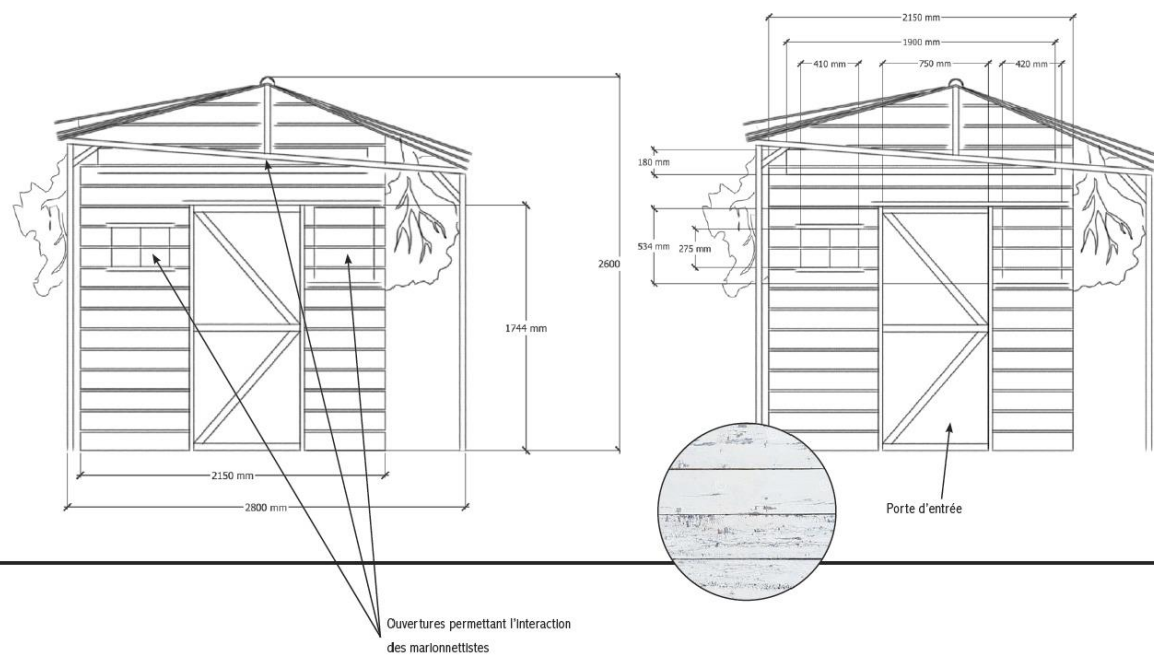
Aucunes compétences particulières ne sont nécessaires pour le chargement et déchargement, sauf portage de charges assez lourdes.



EXTERIEUR /// Détails - Façade arrière et côté gauche



EXTERIEUR /// Détails - Façade principale - Entrée



LOGES :

Merci de prévoir :

- pour l'équipe un espace loge séparé de l'espace de jeu, chauffé raisonnablement au regard de la saison ;
- un espace douche et sanitaire pour les comédiens à proximité, particulièrement lorsque deux représentations sont programmées dans la même journée, avec des serviettes de toilettes ;
- des bouteilles ou carafes d'eau et des verres dans les loges, proches du plateau ;
- café et thé, quelques boissons fraîches, ainsi que des fruits et des biscuits. Pas d'intolérance alimentaire particulière.

CONTACTS

COMPAGNIE GRIZZLI

**71 Boulevard Aristide Briand
Pôle associatif - boîte 67
85000 LA ROCHE SUR YON**

Technique

Stéphane BAZOGE – 06 63 68 83 81 – tristan.z@hotmail.fr

Artistique

Christophe SAUVION – 06 61 87 46 94 – c.sauvion@compagniegrizzli.fr

Administration (02 51 46 14 82)

Florine BAUDRY – 06 88 33 73 65 – contact@compagniegrizzli.fr

Nora RIPAULT – administration@compagniegrizzli.fr